

Tarif- und Gebührenübersicht

swa Carsharing



Immer an deiner Seite



So einfach geht swa Carsharing

Einmaliges Registrieren online unter swa.to/carsharing oder in der **swa Carsharing App**



1 BUCHEN

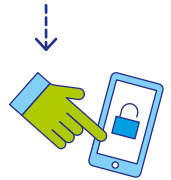
Fest (Stationen und Quartiere): Wunschauto am festen Standort oder Park-Quartier online, per swa Carsharing App oder telefonisch buchen, rund um die Uhr, mit festem Start- und Endzeitpunkt.

Flex (Stationsunabhängige Autos): Wunschauto im Augsburger Stadtgebiet entdecken und über die swa Carsharing App maximal eine Stunde vorher buchen (Open-End-Buchung).



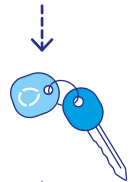
2 ÖFFNEN

Mit der swa Carsharing App das Auto öffnen.



3 ANMELDEN

PIN über die App eingeben und Schlüssel aus der Halterung im Handschuhfach entnehmen.



4 FAHREN

Wir wünschen eine gute Fahrt, der Kraftstoff / Strom geht auf uns.



5 ZURÜCKBRINGEN

Fest: Am Ende der Fahrt das Auto wieder am festen swa Carsharing-Standort oder Park-Quartier pünktlich abstellen.

Flex: Auto auf einem öffentlichen kostenfreien Parkplatz oder an einem gekennzeichneten parkscheinpflichtigen Bereich im Stadtgebiet Augsburg abstellen.

In beiden Fällen Zündschlüssel in die Halterung im Handschuhfach stecken. Nun ist die Buchung beendet. Mit der **swa Carsharing App** das Auto abschließen.



Bei Autorückgabe auf ausreichende Restreichweite achten.

Benzinautos: • Mindestens ¼ voller Tank • Kostenlos bei DKV-Partnertankstellen tanken

Elektroautos Flex: • Mindestens ¼ voller Batteriestand • Kostenlos bei LADENETZ-Ladesäulen aufladen

Elektroauto Fest: Nach Fahrtende immer am Standort anstecken

Tarifübersicht

	Einsteiger	Klassik		Geschäftskunden & Vereine	
	Hauptzugang ⁽¹⁾	Hauptzugang ⁽¹⁾	Partnerzugang ^(1,2)	Hauptzugang ⁽³⁾	Mitarbeiterzugang ⁽³⁾
Einmalige Aufnahmegebühr	29,00 €	29,00 €	14,50 €	66,00 € (55,46 €)	33,00 € (27,73 €)
Monatliche Grundgebühr	entfällt	9,00 €	4,50 €	11,00 € (9,24 €)	5,50 € (4,62 €)
SafetyPro jährlich (optional) ⁽⁴⁾	80,00 €	80,00 €	40,00 €	80,00 € (67,22 €)	40,00 € (33,61 €)

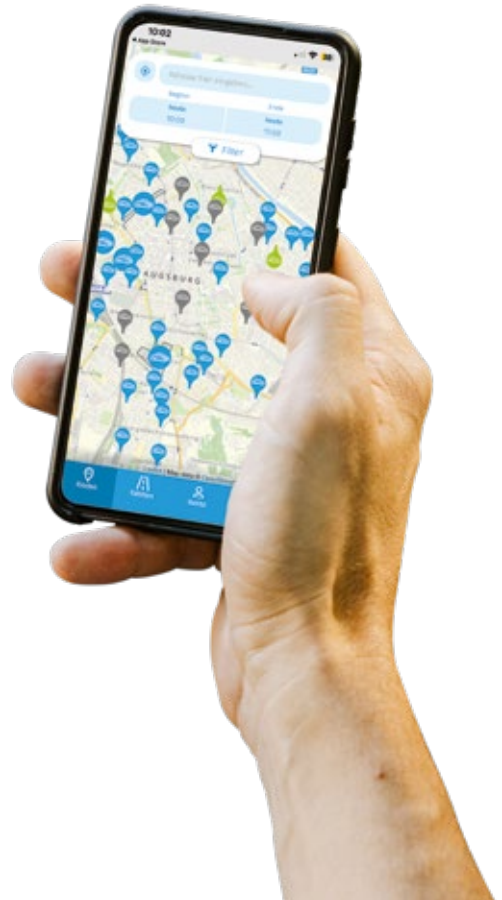
5% Nachlass auf Zeit und km.
Ab mindestens 5 Karten.

(1) Privatzugang: personenbezogen und nicht übertragbar.

(2) Gilt nur in Verbindung mit Hauptzugang; Voraussetzung: häusliche Gemeinschaft, eine Rechnung.

(3) Geschäftskundenzugang kann innerhalb des Unternehmens genutzt werden.

(4) Mit dem SafetyPro (jährliches Sicherheitspaket, § 13 AGB) verringert sich die Selbstbeteiligung von 1.200,00 € auf 300,00 €.



DEUTSCHLANDWEIT MOBIL

Übrigens: swa Carsharing Kunden können das Angebot in über 300 Städten und Gemeinden zu unseren Preisen nutzen.

Weitere Informationen unter:
swa.to/deutschlandweit

Preise für den Einsteigertarif

Fest (Stationen und Quartiere) & Flex (Stationsunabhängige Autos) + Startgebühr je Fahrt ⁽⁶⁾ 1,00 €					
Klasse	Mini	Kleinwagen	Mittelklasse	Bus	Transporter
Fahrzeuge	z. B. Toyota Aygo, VW E-Up	z. B. Opel Corsa, Opel Corsa E	z. B. Kia Ceed, Ford Focus	z. B. Opel Vivaro	z. B. Opel Movano
Zeitpreis					
pro Std	3,35 €	3,75 €	4,25 €	5,30 €	5,90 €
pro Tag	38,00 €	43,00 €	48,00 €	60,00 €	67,00 €
pro Woche	190,00 €	215,00 €	240,00 €	300,00 €	335,00 €
Kilometerpreis					
pro Fahr-km	0,33 €	0,38 €	0,41 €	0,53 €	0,52 €
SafetyOne (optional) ⁽⁵⁾	8,00 €	8,00 €	8,00 €	15,00 €	15,00 €

Preise für die Tarife: Klassik / Geschäftskunden & Vereine

Fest (Stationen und Quartiere) & Flex (Stationsunabhängige Autos) + Startgebühr je Fahrt ⁽⁶⁾ 1,00 €					
Klasse	Mini	Kleinwagen	Mittelklasse	Bus	Transporter
Fahrzeuge	z. B. Toyota Aygo, VW E-Up	z. B. Opel Corsa, Opel Corsa E	z. B. Kia Ceed, Ford Focus	z. B. Opel Vivaro	z. B. Opel Movano
Zeitpreis					
7-0 Uhr pro Std	2,35 €	2,75 €	3,30 €	4,35 €	4,85 €
0-7 Uhr pro Std	1,05 €	1,05 €	1,60 €	2,20 €	2,20 €
pro Tag	27,00 €	31,00 €	38,00 €	49,00 €	55,00 €
pro Woche	135,00 €	155,00 €	190,00 €	245,00 €	275,00 €
Kilometerpreis					
1. - 100. Fahr-km	0,28 €	0,33 €	0,36 €	0,48 €	0,47 €
Ab 101. Fahr-km	0,26 €	0,30 €	0,32 €	0,43 €	0,44 €
SafetyOne (optional) ⁽⁵⁾	8,00 €	8,00 €	8,00 €	15,00 €	15,00 €

(5) Mit dem SafetyOne (fahrbezogenes Sicherheitspaket, § 13 AGB) verringert sich die Selbstbeteiligung von 1.200,00 € auf 300,00 €. Die Absicherung bezieht sich auf eine einzelne Fahrt und gilt ab Buchungsbeginn für je 24 Stunden.

(6) Zusätzlich zu den Zeit- und Kilometerkosten wird für jede angetretene Buchung mit einem Flex Fahrzeug eine Startgebühr berechnet. Alle Preise inklusive 19% Mehrwertsteuer.

Gebührenübersicht

Preisänderungen 2026

Bei Buchungen mit einer Dauer von bis zu 72 Stunden, wenn die Stornierung nicht mindestens 24 Stunden vor Buchungsbeginn erfolgt.

Stornierung / Umbuchung vor Fahrtantritt	Bei längeren Buchungen, wenn die Stornierungen nicht mindestens 7 Tage vor Buchungsbeginn erfolgt.	½ Zeitpreis
	Bei Stornierungen, die nicht innerhalb von 30 Minuten nach dem Buchungsvorgang und vor dem Nutzungsbeginn erfolgen.	
Gutschriften	Kunde musste tanken (Tankvolumen bzw. Batteriekapazität bei Fahrtbeginn weniger als 25%)	7,00 €
	Kunde konnte nicht fahren (Umbuchung nicht möglich)	20,00 €
	Rechnungsversand per Post	3,00 €
	Bearbeitung Mahnung / Rücklastschrift Abrechnung nach tatsächlich entstandenem Aufwand, mindestens	5,00 €
Technik und Bearbeitung (Selbstverschuldet)	Aufwandspauschale für Strafzettel / Bearbeitung / Blockiergebühr	15,00 €
	Elektrofahrzeug FEST wurde bei Fahrtende nicht angesteckt	10,00 €
	Aufwandspauschale für Unfall / Schaden / Abschleppvorgang	45,00 €
	Technikereinsatz / Notfalldienst	80,00 € / h
	Fehlende Schadenskontrolle	150,00 €
	Fahrzeug falsch abgestellt (gilt auch für Flex)	nach Aufwand
	Nicht getankt (Tankvolumen bzw. Batteriekapazität unter 25%), oder Premium-Kraftstoff getankt	30,00 €
	Verspätete Rückgabe	35,00 €
Pauschale Gebühren / Vertragsstrafen	Notwendige Reinigung + Tierhaarbeseitigung	60,00 € / h
	Rauchen im Fahrzeug	50,00 €
	Nicht unverzügliche Meldung eines Unfalls / fehlendes Zubehör	200,00 €
	Fahrzeugüberlassung an Nichtberechtigte	250,00 €
	Fahren ohne Führerschein	250,00 €
Selbstbeteiligungen	SB Teilkoschäden	500,00 €
	SB Haftpflicht / Vollkaskoschäden	1.200,00 €
Carsharing Flex	Gebühr für Buchungsende außerhalb der kostenfreien Abstellzone*	6,00 €
	Gutschrift für Fahrzeugrückführung in die kostenfreie Abstellzone*	6,00 €

* Die Zonen-Grenze können Sie in der swa Carsharing App einsehen.
Alle Preise inklusive 19% Mehrwertsteuer.



swa Kundencenter am Kö



0821 6500-5590



www.sw-augsburg.de



swa City
swa Mobil
swa

Carsharing
swaxi
swabi



Herausgeber: Stadtwerke Augsburg Carsharing GmbH, Hoher Weg 1,
86152 Augsburg, www.sw-augsburg.de | Stand: Mai 2026 |
Irrtümer, Änderungen und Druckfehler vorbehalten.

Fest, Quartier & Flex – Unsere beiden Systeme.

Unser Carsharing ist mit unseren beiden Systemen Fest & Quartier (stationsbasiert) und Flex (stationsunabhängig) einfach und flexibel auf deine Bedürfnisse ausgerichtet.

UNSERE BEIDEN SYSTEME KURZ ERKLÄRT:

Fest und Quartier

stationsbasiert



- Über 330 Autos an mehr als 125 festen Standorten
- Fünf verschiedene Fahrzeugtypen für jeden Anlass: Mini, Kleinwagen, Mittelklasse, Bus, Transporter
- Bequeme Buchung vorab online, per App oder telefonisch rund um die Uhr
- Mit festem Start- und Endzeitpunkt
- Wunschauto an einem der festen Standorte oder Park-Quartiere abholen und wieder dorthin zurückbringen
- Kostenloses Parken in parkscheinpflchtigen Bereichen während Ihrer Buchung

Flex

stationsunabhängig



- Kein fester Standort
- Kein fester Endzeitpunkt
Open-End-Buchung
- Standorte verfügbarer Fahrzeuge werden in der App angezeigt
- Entdecken, öffnen und losfahren
- Nach Fahrtende auf einem öffentlichen kostenfreien Parkplatz oder an einem gekennzeichneten parkscheinpflchtigen Bereich im Stadtgebiet Augsburg abstellen