

Preisblatt

Stand: 29. Dezember 2021

- swa Strom Grund- und Ersatzversorgung für Haushaltskunden*
- swa Strom ¼-Stunden-Messung Neu in der Ersatzversorgung für Haushalts-* und Nicht-Haushaltskunden
- swa Strom Ersatzversorgung Neu für Nicht-Haushaltskunden
- swa Strom Notversorgung Neu SLP für Nicht-Haushaltskunden
- swa Strom Notversorgung Neu für Nicht-Haushaltskunden

Die Belieferung erfolgt im Rahmen der Grundversorgung.

Wir gehen in die Offensive für den Klimaschutz: Seit dem 1. April 2021 beliefern wir auch in der Grundversorgung alle privaten und gewerblichen Stromkunden mit Ökostrom.

Die Preise für swa Strom GV (Grund- und Ersatzversorgung für Haushaltskunden*) ab dem 29. Dezember 2021 für Kunden*innen aus Insolvenzen/Bilanzkreisschließungen von Energielieferanten und Kündigungen von Kunden durch Energielieferanten

***Haushaltskunden sind Letztverbraucher, die Energie überwiegend für den Eigenverbrauch im Haushalt oder für den einen Jahresverbrauch von 10.000 Kilowattstunden nicht übersteigenden Eigenverbrauch für berufliche, landwirtschaftliche oder gewerbliche Zwecke kaufen.**

Die Bruttopreise im Einzelnen sind:

Preisgruppe	Jahresverbrauch in kWh	Arbeitspreis pro kWh	Grundpreis
swa Strom GV 1	0 bis 10.000	74,99 Cent	13,67 Euro/Monat
swa Strom GV 2	über 10.000	77,23 Cent	1,43 Cent/kWh

Die Preise für swa Strom 1/4-Stunden-Messung Neu in der Ersatzversorgung für Haushalts-* und Nicht-Haushaltskunden nach § 38 EnWG ab dem 29. Dezember 2021 für Kunden*innen aus Insolvenzen/Bilanzkreisschließungen von Energielieferanten und Kündigungen von Kunden durch Energielieferanten

Die Bruttopreise im Einzelnen sind:

Preisgruppe	Arbeitspreis HT pro kWh Hochlastzeit	Arbeitspreis NT pro kWh Schwachlastzeit	Leistungspreis pro angefangenes kW und Jahr	Grundpreis
swa Strom ¼-Stunden-Messung Neu (Mindestverrechnungsleistung 10 Kilowatt)	73,60 Cent	71,38 Cent	164,27 Euro	18,04 Euro/Monat

Der Strompreis setzt sich zusammen aus einem Arbeitspreis je kWh, einem Leistungspreis für die gemessene Jahreshöchstleistung je kW und einem monatlichen Grundpreis pro Zähler. Als Jahreshöchstleistung gilt das Mittel aus den beiden im Abrechnungsjahr aufgetretenen Monatshöchstleistungen. Die Monatshöchstleistung ist die höchste in dem Monat während einer Viertelstunde in Anspruch genommene Wirkleistung (= Leistungswert über ¼ Stunde), die von einem Maximumzähler mit einer Messperiode von ¼ Stunde gemessen und angezeigt wird. Die Leistungsmessung wird während der Niedertarifzeit nicht ausgesetzt.

Die Preise für swa Strom Ersatzversorgung Neu für Nicht-Haushaltskunden ab dem 29. Dezember 2021 für Kunden*innen aus Insolvenzen/Bilanzkreisschließungen von Energielieferanten und Kündigungen von Kunden durch Energielieferanten

Die Nettopreise im Einzelnen sind:

Preisgruppe	Jahresverbrauch in kWh	Arbeitspreis pro kWh	Grundpreis
swa Strom Ersatzversorgung Neu SLP 1	0 bis 10.000	63,52 Cent	11,49 Euro/Monat
swa Strom Ersatzversorgung Neu SLP 2	über 10.000	63,52 Cent	1,38 Cent/kWh

Die Preise für swa Strom Notversorgung Neu SLP für Nicht-Haushaltskunden ab dem 29. Dezember 2021 für Kunden*innen aus Insolvenzen/Bilanzkreisschließungen von Energielieferanten und Kündigungen von Kunden durch Energielieferanten

Die Nettopreise im Einzelnen sind:

Preisgruppe	Arbeitspreis HT pro kWh Hochlastzeit	Arbeitspreis NT pro kWh Schwachlastzeit	Grundpreis
swa Strom Notversorgung Neu SLP	66,60 Cent	66,60 Cent	12,25 Euro/Monat

Die Preise für swa Strom Notversorgung Neu für Nicht-Haushaltskunden ab dem 29. Dezember 2021 für Kunden*innen aus Insolvenzen/Bilanzkreisschließungen von Energielieferanten und Kündigungen von Kunden durch Energielieferanten

Die Nettopreise im Einzelnen sind:

Preisgruppe	Arbeitspreis HT pro kWh Hochlastzeit	Arbeitspreis NT pro kWh Schwachlastzeit	Leistungspreis pro angefangenes kW und Jahr	Grundpreis
swa Strom Notversorgung Neu RLM ¼-Std.- und RLM-Messung (Mindestverrechnungsleistung 10 kW)	62,35 Cent	60,48 Cent	138,04 Euro	12,25 Euro/Monat

Steuern, Abgaben, Umlagen, Netzentgelte und Messstellenbetrieb

Alle oben angegebenen Preise enthalten die vorläufigen Netzentgelte von 4,49 (bis 31.12.2021: 4,19) Cent/kWh (netto) und 66,20 (bis 31.12.2021: 66,20) Euro/Jahr (netto), für Nachtspeicher und Wärmepumpe 2,00 Cent/kWh (netto), den Messstellenbetrieb (MSB) von z. B. einem Eintarifzähler von 6,56 Euro/Jahr (netto), die gesetzlichen Höchstsätze für die Konzessionsabgabe an die Gemeinden, soweit mit den Kommunen nichts hiervon Abweichendes vereinbart wurde, Anteile der staatlich veranlassten Umlage nach § 60 Erneuerbare-Energien-Gesetz (EEG) von 3,723 (bis 31.12.2021: 6,50) Cent/kWh (netto) sowie der Aufschlag nach § 26 Kraft-Wärme-Kopplungsgesetz (KWKG) von 0,378 (bis 31.12.2021: 0,254) Cent/kWh (netto), die Stromsteuer von 2,05 Cent/kWh (netto), die Umlage nach § 19 (2) der Stromnetzentgeltverordnung (StromNEV) von 0,437 (bis 31.12.2021: 0,432) Cent/kWh (netto), die Offshore-Netzumlage nach § 17f Abs. 5 EnWG von 0,419 (bis 31.12.2021: 0,395) Cent/kWh (netto), die Umlage nach § 18 Verordnung zu abschaltbaren Lasten (AbLaV) von 0,003 (bis 31.12.2021: 0,009) Cent/kWh (netto) und bei Angabe der Bruttopreise die Umsatzsteuer von 19 %.

Zusätzliche Hinweise zur Höhe der genannten Umlagen und Aufschläge finden Sie auf der internetbasierten Informationsplattform der deutschen Übertragungsnetzbetreiber unter www.netztransparenz.de. Informationen zum Netzentgelt sind auf der Internetseite ihres Netzbetreibers veröffentlicht. Im Netzgebiet der swa Netze GmbH ist dies unter www.swa-netze.de zu finden.

Die Bruttopreise sind aus den Nettopreisen errechnet und kaufmännisch auf zwei Stellen hinter dem Komma gerundet. Der Grundpreis fällt auch dann an, wenn kein Strom abgenommen wird.

Im Falle des Einbaus eines modernen oder intelligenten Messsystems im Sinne des Messstellenbetriebsgesetzes werden Zuschläge zum oben aufgeführten Grundpreis bei swa Strom Basis erhoben. Diese sind in der nachfolgenden aufgeführt und zusätzlich zum Grundpreis zu tragen. Aktuell wird vom grundzuständigen Messstellenbetreiber (swa Netze GmbH) für den konventionellen Messstellenbetrieb 6,56 Euro netto bzw. 7,81 Euro brutto für einen Eintarifzähler verrechnet.

Beispielrechnung bei Einbau einer modernen Messeinrichtung:

Moderne Messeinrichtung – konventionelle Eintarifmessung = Aufschlag pro Jahr

16,81 Euro netto – 6,56 Euro netto = **10,25 Euro netto pro Jahr**

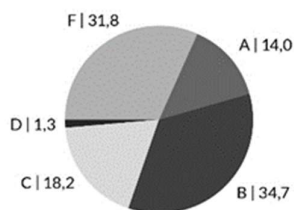
20,00 Euro brutto – 7,81 Euro brutto = **12,20 Euro brutto pro Jahr**

intelligente Messeinrichtung	Aufschlag netto pro Jahr	Aufschlag brutto pro Jahr
bis 2.000 kWh	12,77 Euro	15,20 Euro
2.001 bis 3.000 kWh	18,65 Euro	22,19 Euro
3.001 bis 4.000 kWh	27,05 Euro	32,19 Euro
4.001 bis 6.000 kWh	43,86 Euro	52,19 Euro
6.001 bis 10.000 kWh	77,47 Euro	92,19 Euro
10.001 bis 20.000 kWh	102,68 Euro	122,19 Euro
20.001 bis 50.000 kWh	136,30 Euro	162,20 Euro
50.001 bis 100.000 kWh	161,51 Euro	192,20 Euro

Strom-Mix

Informationen über die Stromherkunft des Jahres 2020 gemäß § 42 Energiewirtschaftsgesetz vom 7. Juli 2005 geändert 2021.

Stadtwerke Augsburg Energie GmbH
Unternehmenseinkaufsmix



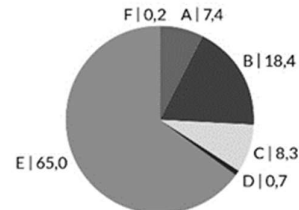
Radioaktiver Abfall: 0,0004 g/kWh
CO₂-Emissionen: 438 g/kWh

Alle Angaben in %

Kernkraft
 Kohle
 Erdgas
 Sonstige fossile Energieträger
 Erneuerbare Energien, gefördert nach dem EEG
 Erneuerbare Energien mit Herkunftsnachweis, nicht finanziert aus der EEG-Umlage
 Mieterstrom aus der EEG-Umlage

Daten von 2020, Stand der Informationen 20.08.2021.
Quelle BDEW

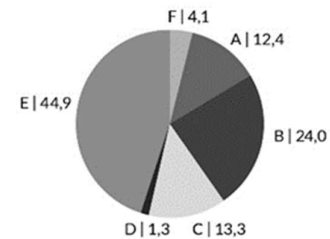
Stadtwerke Augsburg Energie GmbH
Standardprodukte*



Radioaktiver Abfall: 0,0002 g/kWh
CO₂-Emissionen: 226 g/kWh

* Gültig für: swa Strom Basis, swa Strom Basis Wärme, swa Strom Fest 24/36, swa Strom Augsburg, swa Strom Wärme, swa Strom Online, swa Strom Exklusiv, swa Strom Business, swa Strom Extra, swa Strom 1/4 Stunden Messung

Deutschland zum Vergleich



Radioaktiver Abfall: 0,0003 g/kWh
CO₂-Emissionen: 310 g/kWh

Allgemeine Informationen

Weitere Informationen, zum Beispiel zur Schlichtungsstelle oder zu Serviceleistungen, erhalten Sie unter www.sw-augsburg.de.